



Conception et production de ressources e-learning



Du 04 mars 2026
au 03 juin 2026



100% à distance



121h
sur 3,5 mois



Objectifs :

Répondre à un cahier des charges de création de contenus e learning
Créer une ressource e learning scénarisée à l'aide d'un outil auteur ou un LCMS
Créer une ressource rapid learning



Public concerné

Salariés, indépendants, demandeurs d'emploi.
Acteurs de la formation professionnelle, formateur, coordinateur pédagogique,
ingénieur pédagogique, consultant, concepteur pédagogique, etc.



Modalités pédagogiques

- Séances collectives synchrones (classes virtuelles, webinaires) : 18H30 estimées
- Séances individuelles synchrones : 4H estimées
- Ressources asynchrones (e learning, video learning) : 7H estimées
- Travaux pratiques (réalisation d'un projet concret) : 91H30 estimées



Validation

Certification enregistrée au Répertoire Spécifique n°5518



Programme



Apprendre en créant son propre projet

Le parcours s'appuie sur une **pédagogie active centrée sur la réalisation d'un projet concret**.

Tout au long de la formation, vous développerez un module e-learning issu de votre contexte professionnel ou personnel.

À l'issue de la formation, vous aurez conçu un projet abouti et créé un module prêt à être utilisé en situation réelle de formation.



CONTENU



Module 1 : Fondamentaux du Digital Learning (15,5h)

Concepts clés de l'ingénierie pédagogique numérique, enjeux actuels (IA, RSE, accessibilité), mécanismes d'apprentissage et évaluation en formation digitale.



Module 2 : Scénarisation et Design Pédagogique (31,5h)

UX/UI, scénarisation pédagogique, identité visuelle, création de storyboard.



Module 3 : Production des Contenus Numériques (41h)

Outils auteurs (Rise, Genially, H5P), production de vidéos pédagogiques avec Canva, rédaction de scripts, narration pédagogique, optimisation des médias.



Module 4 : Déploiement et Évaluation (13h)

Hébergement LMS, processus de recettage, collecte et analyse des retours utilisateurs.



Module 5 : Gestion de Projet E-learning (20h)

Méthodologie agile, pilotage avec indicateurs, collaboration efficace avec les acteurs du projet, suivi qualité, planification et gestion budgétaire.



Rythme : 1 à 2 temps par semaine, compatible avec une activité professionnelle.

Une semaine type comprend environ 7h30 de travail personnel, 1h30 de classe virtuelle, webinaire ou accompagnement individuel, et 1h de formation en e-learning.

À propos de la formation



ORGANISATION DE LA FORMATION

- 🔗 **Accès aux contenus** : via la plateforme nationale e-greta-cfa
- 📚 **Supports disponibles** : modules e-learning en replay, tutoriels, capsules HTML, documentation, forums d'échange
- 👤 **Groupe à taille humaine** pour encourager les interactions et un accompagnement personnalisé



PRÉ-REQUIS

Une pratique de base des **outils bureautiques** (Word, PowerPoint, Excel) et une bonne maîtrise de la **navigation Internet** sont requises. Une **première expérience en formation** (présentiel ou distanciel) est recommandée.

Un **entretien de positionnement** permettra de valider la cohérence du projet avec les attendus de la formation.



MATÉRIEL NÉCESSAIRE

- Un ordinateur avec connexion internet
- Licence Microsoft Office utilisation de Powerpoint, Word, Excel
- Une webcam (optionnelle)
- Un micro casque ou un micro d'ordinateur des écouteurs ou un casque

Concevoir un module e-learning interactif :

Au cours de votre formation, vous réaliserez au moins un module de formation numérique asynchrone et interactif.

Si vous utilisez déjà un outil auteur, vous pourrez naturellement le mobiliser.

Si ce n'est pas le cas, nous vous accompagnerons dès le démarrage pour choisir un outil adapté à votre projet.

Parmi les solutions possibles : Genially ou Canva (versions gratuites) ou Rise 360 (version d'essai limitée à 30 jours).

Selon l'outil retenu, vous suivrez un parcours spécifique de prise en main pour concevoir vos propres contenus e-learning.



Pendant la formation



Pas à pas, vers votre projet digital

Un parcours balisé, un accompagnement constant

- Tout au long de la formation, vous progressez à travers **les différentes étapes clés d'un projet digital learning**.
- Chaque phase du parcours est structurée en **séquences** composées de classes virtuelles, webinaires d'experts, rendez-vous individualisés, ressources à suivre en autonomie (e-learning ou vidéo learning) et **mises en pratique concrètes sur votre propre projet**.
- Votre formateur référent reste à vos côtés pour vous **guider**.

DÉROULÉ



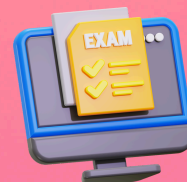
Cadrer votre projet :

À partir d'une demande de formation, vous formalisez le concept de votre module et structurez votre réponse à un cahier des charges.



Créer votre module :

Vous scénarisez, storyboardez et produisez un contenu interactif de 10 minutes avec un outil auteur.



Finaliser et pitcher :

Vous préparez votre soutenance, finalisez vos livrables et concevez une présentation rapide de votre projet (format rapid learning).



Travaux à réaliser pendant la formation

- ✓ Analyser une demande de formation et reformuler les besoins
- ✓ Concevoir une fiche concept de module e-learning
- ✓ Scénariser, storyboardez et produire une ressource interactive de 10 minutes à l'aide d'un outil auteur
- ✓ Présenter le projet sous forme de pitch en rapid learning

Méthodes pédagogiques mobilisées

Le parcours alterne apports théoriques, mises en situation concrètes et retours d'expériences.

Vous progressez par l'exploration de ressources (issues des consortium nationaux **Capform Express et e-greta-cfa**, entre autres), d'exemples concrets et de votre propre projet.

Une pédagogie active, rythmée et ancrée dans la pratique professionnelle.

Organisation et spécificités

LES POINTS FORTS DE LA FORMATION



Partenariat avec l'ISTF
(Institut Supérieur des
Technologies de la Formation)



Formation certifiante
enregistrée au Répertoire
Spécifique reconnue



Pédagogie active par projet
concret et utilisation
d'outils auteurs innovants



Accompagnement individuel



100% en ligne



Taux d'insertion
professionnelle élevé après
certification

MODALITÉ D'ÉVALUATION



- ✦ **Quiz** réguliers pour valider les acquis tout au long du parcours
- ✦ **Accompagnement** individuel et collectif, en synchrone et asynchrone
- ✦ **Entretiens personnalisés** pour faire le point sur vos pratiques et votre progression
- ✦ **Évaluation finale** : soutenance orale à distance pour valider la certification officielle RSCH n°5518 "Conception et production de ressources e-learning"
- ✦ A l'issue de la formation : **évaluation de satisfaction à chaud**

SPÉCIFICITÉ HANDICAP

Dans le cadre de notre engagement dans la **démarche qualité H+ Formation**, nous mettons en œuvre des modalités pédagogiques adaptées pour accueillir, accompagner et former les personnes en situation de handicap, dans le respect de leurs besoins spécifiques et de leur projet professionnel.

Certification

UNE CERTIFICATION RECONNUE POUR BOOSTER VOTRE PARCOURS

La formation “**Conception et production de ressources e-learning**” vous permet de développer des compétences recherchées et transférables.

Elle débouche sur la certification **RS n°5518**, inscrite au Répertoire Spécifique de France Compétences, visant à favoriser l'évolution professionnelle, l'employabilité et la spécialisation.

Compétences clés développées :

- Concevoir et produire des ressources pédagogiques numériques
- Organiser et piloter les étapes d'un projet e-learning

Modalités de certification :

Soutenance à distance (30 min) devant un jury de deux professionnels issus du réseau d'experts de l'ISTF. Vous présenterez votre projet et argumenterez vos choix pédagogiques et techniques.

MATÉRIALISATION DE LA CERTIFICATION



L'obtention de la certification est matérialisée par la délivrance d'un certificat de compétences professionnelles enregistré au RSCH à l'issue de la soutenance.

RÉFÉRENTIEL DE CERTIFICATION

Pôle de compétence n°1 : Conception et production des ressources de formation

- Concevoir les ressources de formation e-learning d'un dispositif blended learning (e-learning scénarisé et rapid learning)
- Produire les ressources de formation e-learning d'un dispositif blended learning (e-learning scénarisé et rapid learning)

Pôle de compétence n°2 : Gestion des phases de création e-learning d'un projet formation

- Piloter et coordonner les phases de conception et production des ressources de formation distancielle asynchrone du projet
- Assurer le suivi des phases de conception et production des ressources de formation distancielle asynchrone du projet

Recrutement

ADMISSION



Sur dossier via
formulaire en ligne



Entretien de
positionnement

Cet échange permet de valider les prérequis (bureautique, appétence pour la pédagogie) et la cohérence du projet avec les objectifs de la formation.

FINANCEMENT

- Prix : **2 200 €** (coût total par participant)
- Formation éligible au **CPF**
- Possibilité de mobilisation du Plan de Développement des Compétences (**PDC**)
- Autres financements possibles

Un conseiller du CAFOC vous accompagne dans votre recherche de financement

SATISFACTION CLIENT

Atteinte des objectifs :

100 % des participants considèrent que nos formations contribuent à atteindre leurs objectifs personnels et professionnels

Source : « évaluations à chaud » - 2019

Taux de satisfaction :

95 % des participants des formations du CAFOC se déclarent satisfaits et très satisfaits.

Source : enquête à chaud 2023

Contacts

CAFOC AUVERGNE

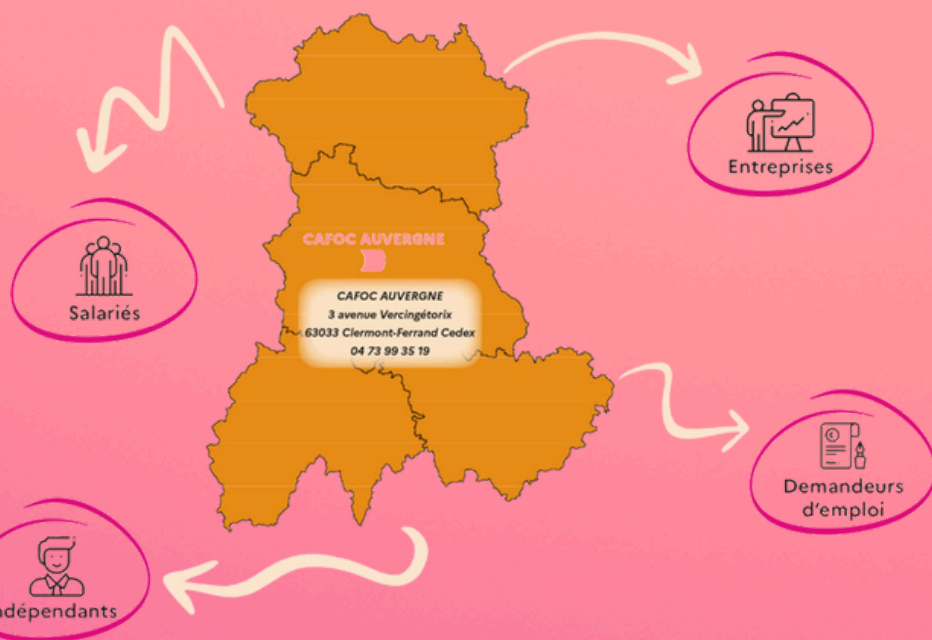
3 avenue Vercingétorix
63033 Clermont-Ferrand
Cedex 01

Tél. : +33 (0)4 73 99 35 73

cafoc@ac-clermont.fr

www.cafoc-auvergne.fr

GIP FCIP Auvergne
Siret : 186 309 092 00010
Code NAF : 8559A



ÉQUIPE PÉDAGOGIQUE

- **Conseil formation, responsable pédagogique et référente H+ :**
Mélissa CLODION
melissa.clodion@ac-clermont.fr
- **Support technique plateforme :**
Ilona VINÇON
ilona.vincon@ac-clermont.fr
- **Responsable administratif :**
Laurence BARROSO
laurence.barroso@ac-clermont.fr

POUR PLUS D'INFOS



melissa.clodion@ac-clermont.fr



06 37 39 48 79